

รพ.สมเด็จพระนางเจ้าสิริกิติ์ พร.	ขั้นตอนการปฏิบัติงานระดับโรงพยาบาล	รหัส : S.P. – HQC – 00X	
	หัวข้อ: แผนรับมืออุบัติภัยสารเคมีและวัตถุอันตราย รพ.สมเด็จพระนางเจ้าสิริกิติ์ พร.	R- 01	เริ่มใช้ : มิ.ย.56
		หน้าที่ : 1 / 10	

## ๑. วัตถุประสงค์

- ๑.๑ เพื่อสนับสนุนแผนปฏิบัติการด้านการแพทย์ช่วยเหลือผู้ประสบภัยสารเคมีและวัตถุอันตราย จก.พร. ที่ ๑/๒๕๕๖
- ๑.๒ เพื่อเป็นแนวทางในการควบคุมอุบัติเหตุและภาวะฉุกเฉิน ที่เกิดจากสารเคมีและวัตถุอันตราย รวมทั้งการเตรียมการเพื่อรองรับผู้ป่วย
- ๑.๓ เพื่อเป็นการกำหนดหน้าที่ของบุคลากร การใช้อุปกรณ์ การเตรียมสถานที่ ให้เกิดประโยชน์และมีประสิทธิภาพสูงสุด
- ๑.๔ เพื่อป้องกัน ควบคุม และระงับภาวะฉุกเฉินเบื้องต้น ไม่ให้ขยายผลอันอาจทำให้เกิดอันตรายและความเสียหายต่อชีวิตและทรัพย์สิน รวมทั้งสิ่งแวดล้อม ชุมชน
- ๑.๕ เพื่อกำหนดเป็นแนวทางร่วมกันระหว่างหน่วยงานภายในและภายนอก รพ.ฯ ในการระงับเหตุ
- ๑.๖ เพื่อเป็นแนวทางแก้ไขและฟื้นฟูหลังเกิดเหตุ
- ๑.๗ เพื่อสร้างความเชื่อมั่นแก่ผู้รับบริการ

## ๒. อ้างอิง

- ๒.๑ แผนการป้องกันและบรรเทาสาธารณภัยแห่งชาติ พ.ศ.๒๕๕๓ - ๒๕๕๗
- ๒.๒ แผนบรรเทาสาธารณภัย ศูนย์บรรเทาสาธารณภัย กองบัญชาการทหารสูงสุด พ.ศ.๒๕๕๐
- ๒.๓ แผนแม่บทบรรเทาสาธารณภัยกองทัพเรือ พ.ศ.๒๕๕๕
- ๒.๔ (ร่าง) แผนการป้องกันและบรรเทาสาธารณภัย กทม. พ.ศ.๒๕๕๓ - ๒๕๕๗
- ๒.๕ แผนการบรรเทาสาธารณภัยจากสารเคมีและวัตถุอันตราย จก.วศ.ทร. ที่ ๑/๒๕๕๐
- ๒.๖ แผนปฏิบัติการด้านการแพทย์ช่วยเหลือผู้ประสบภัยจากสารเคมีและวัตถุอันตราย จก.พร. ที่ ๑/๒๕๕๖
- ๒.๗ แผนบรรเทาสาธารณภัยด้านการแพทย์ (แผนหลัก) รพ.สมเด็จพระนางเจ้าสิริกิติ์ พร. ที่ ๑/๒๕๕๕

## ๓. ขอบข่าย :-

แผนรองรับผู้ป่วยจากอุบัติภัยสารเคมีและวัตถุอันตราย รพ.สมเด็จพระนางเจ้าสิริกิติ์ พร. ครอบคลุมถึงผู้ที่ได้รับอันตราย หรือผลกระทบจากการเกิดอุบัติภัย หรือภัยจากสารเคมีและวัตถุอันตรายทุกชนิด ที่มารับบริการ ณ รพ.สมเด็จพระนางเจ้าสิริกิติ์ฯ

## ๔. นิยาม

- ๔.๑ อุบัติภัยจากสารเคมี หมายถึง เหตุการณ์หรือผลกระทบที่เป็นอันตรายต่อสุขภาพอนามัยหรือสิ่งแวดล้อม ทั้งในระยะสั้นและระยะยาว อันเกิดจากอุบัติเหตุ การรั่วไหล ไฟไหม้ การระเบิด และการรั่วซึมของสารเคมี
- ๔.๒ การล้างตัว ( Decontaminate ) หมายถึง การกำจัดสารเคมี สารพิษหรือสิ่งปนเปื้อนออก โดยวิธีการปัดออก ล้างออก เพื่อลดการปนเปื้อน และป้องกันการแพร่กระจายของสารเคมี สารพิษไปสู่ผู้อื่นหรือสิ่งแวดล้อม

รพ.สมเด็จพระนางเจ้าสิริกิติ์ พร.	ขั้นตอนการปฏิบัติงานระดับโรงพยาบาล	รหัส : S.P. – HQC – 00X	
	หัวข้อ: แผนรับมืออุบัติภัยสารเคมีและวัตถุอันตราย รพ.สมเด็จพระนางเจ้าสิริกิติ์ พร.	R- 01	เริ่มใช้ : มิ.ย.56
		หน้าที่ : 2 / 10	

๔.๓ ผู้สั่งการ ( Commander ) หมายถึง ผู้ซึ่งมีอำนาจสั่งการ กำกับ ประสานการดูแลการปฏิบัติงานในส่วนต่างๆ ให้เป็นไปอย่างเหมาะสม และปลอดภัย ต่อผู้ปฏิบัติงาน

๔.๔ ความรุนแรง ระดับ ๑ หมายถึง จำนวนผู้ป่วยสัมผัสสารเคมีและวัตถุอันตราย ไม่เกิน ๕ คน ห้องฉุกเฉินสามารถให้การดูแลผู้ป่วยได้ โดยไม่ต้องร้องขอรับการสนับสนุนจากหน่วยงานอื่น

๔.๕ ความรุนแรง ระดับ ๒ หมายถึง จำนวนผู้ป่วยสัมผัสสารเคมีและวัตถุอันตราย ตั้งแต่ ๖ – ๒๐ คน เกินขีดความสามารถของห้องฉุกเฉินในการดูแลผู้ป่วย ต้องร้องขอรับการสนับสนุนจากหน่วยงานที่เกี่ยวข้องใน รพ.ฯ

๔.๖ ความรุนแรง ระดับ ๓ หมายถึง จำนวนผู้ป่วยสัมผัสสารเคมีและวัตถุอันตราย ตั้งแต่ ๒๑ คนขึ้นไป ต้องร้องขอรับการสนับสนุนจากหน่วยงานที่เกี่ยวข้อง

#### ๕. ตัวชี้วัด

๕.๑ มีการฝึกซ้อมแผนรับมืออุบัติภัยสารเคมีและวัตถุอันตรายอย่างน้อยปีละ ๑ ครั้ง

๕.๒ บุคลากรที่เกี่ยวข้องสามารถปฏิบัติตามหน้าที่ที่กำหนด

#### ๖. ผู้รับผิดชอบ/ขั้นตอน/วิธีปฏิบัติงาน :-

๖.๑ ลำดับขั้นการเกิดภัย,ขั้นตอน/วิธีปฏิบัติงาน และผู้รับผิดชอบ

ลำดับการเกิดภัย	ขั้นตอน/วิธีปฏิบัติงาน	ผู้รับผิดชอบ
ขั้นก่อนเกิดภัย (ขั้นเตรียมการ)	๑. จัดตั้งคณะกรรมการดำเนินงาน - จัดทำแผนฯ และ งบ.	๑. รพ.ฯ
	๒. สํารวจประเภทของสารเคมีและวัตถุอันตราย - ภายใน รพ.ฯ - ภายนอก รพ.ฯ	๒. กลุ่มงานอาชีพเวชกรรมฯ, กลุ่มงานเวชกรรมสังคมฯ
	๓. จัดทำคู่มือสารเคมี (MSDS) และระบบสืบค้นข้อมูล	๓. กลุ่มงานอาชีพเวชกรรมฯ, กลุ่มงานเวชกรรมสังคมฯ, แผนกสารสนเทศฯ
	๔. จัดทำหมายเลขโทรศัพท์หน่วยงาน/เจ้าหน้าที่ที่เกี่ยวข้องทั้งใน และนอก รพ.ฯ	๔. กลุ่มงานอาชีพเวชกรรมฯ, กลุ่มงานห้องฉุกเฉินฯ
	๕. เข้าร่วมเครือข่ายกับหน่วยงานภายนอก รพ.ฯ	๕. กลุ่มงานอาชีพเวชกรรมฯ, กลุ่มงานห้องฉุกเฉินฯ
	๖. จัดเตรียมชุดปฏิบัติการชำระล้างสารพิษสารเคมี รวมทั้งเวชภัณฑ์/สิ่งอุปกรณ์ต่างๆ เช่น ๖.๑ ยาและเวชภัณฑ์ ๖.๒ อุปกรณ์ป้องกันตนเอง (PPE) ๖.๓ สถานที่ที่ใช้ชำระล้างสารพิษและวัตถุอันตราย	๖. กลุ่มงานอาชีพเวชกรรมฯ, ฝ่ายการพยาบาลฯ, กลุ่มงานห้องฉุกเฉินฯ, กลุ่มงานเภสัชกรรมฯ, กลุ่มงานสนับสนุนสายทัวไปฯ, หน่วยรักษาความปลอดภัยฯ

รพ.สมเด็จพระนางเจ้าสิริกิติ์ พร.	ขั้นตอนการปฏิบัติงานระดับโรงพยาบาล	รหัส : S.P. – HQC – 00X	
	หัวข้อ: แผนรับอุบัติเหตุสารเคมีและวัตถุอันตราย รพ.สมเด็จพระนางเจ้าสิริกิติ์ พร.	R- 01	เริ่มใช้ : มิ.ย.56
		หน้าที่ : 3 / 10	

ลำดับการเกิดภัย	ขั้นตอน/วิธีปฏิบัติงาน	ผู้รับผิดชอบ
	๖.๔ เส้นทางเคลื่อนย้าย ๖.๕ หอผู้ป่วย	
	๗. การอบรมให้ความรู้เกี่ยวกับสารเคมีและวัตถุอันตราย	๗. กลุ่มงานอาชีวเวชกรรมฯ
	๘. การฝึกซ้อมแผนฯ และการปรับปรุงแผนฯ ให้สามารถรองรับสถานการณ์ได้อย่างมีประสิทธิภาพ	๘. กลุ่มงานอาชีวเวชกรรมฯ, กลุ่มงานห้องฉุกเฉินฯ
ขั้นขณะเกิดภัย (ขั้นปฏิบัติการ)	๑. การรับแจ้งเหตุ/ยืนยันข้อมูล	๑. กลุ่มงานห้องฉุกเฉินฯ
	๒. การรายงาน และการประสานหน่วยงานต่างๆ ที่เกี่ยวข้องทั้งใน รพ.ฯ และนอก รพ.ฯ	๒. กลุ่มงานห้องฉุกเฉินฯ
	๓. ประกาศการใช้แผน ๓.๑ ความรุนแรงระดับ ๒ ๓.๒ ความรุนแรงระดับ ๓	๓.๑ ทน.กลุ่มงานห้องฉุกเฉินฯ ๓.๒ ผอ.รพ.ฯ/นายทหารเวรสั่งการ
	๔. การประชาสัมพันธ์ให้ข่าว	๔. ผอ.รพ.ฯ/รอง ผอ.รพ.ฯทั้ง ๓ ฝ่าย/ผู้ที่ได้รับมอบหมาย
	๕. การประสานข้อมูลระหว่างการปฏิบัติกับหน่วยงานที่เกี่ยวข้อง	๕. กลุ่มงานห้องฉุกเฉินฯ, กลุ่มงานอาชีวเวชกรรมฯ
	๖. เก็บกักน้ำชำระล้างสารพิษเพื่อนำไปบำบัด	๖. กลุ่มงานสนับสนุนสายทั่วไปฯ, วศ.ทร.
	๗. การนำตัวอย่างน้ำชำระล้างสารพิษที่ผ่านการบำบัดแล้วส่งตรวจคุณภาพ	๗. กลุ่มงานอาชีวเวชกรรมฯ, วศ.ทร.
ขั้นหลังการเกิดภัย (ขั้นการฟื้นฟู)	๑. การคัดกรองสุขภาพจิตผู้ประสบภัยที่รับป่วยไว้ใน รพ.ฯ และการให้คำปรึกษาด้านสุขภาพจิต	๑. ฝ่ายการพยาบาลฯ /ทีม MCATT จาก รพ.อาภากรเกียรติวงศ์ฯ
	๒. การจัดการศพผู้เสียชีวิตจากอุบัติเหตุฯ และการพิสูจน์เอกลักษณ์บุคคล	๒. กลุ่มงานพยาธิวิทยาและนิติเวชฯ
	๓. การตรวจสุขภาพผู้ปฏิบัติงานตามแผนฯ/ผู้ที่มีความเสี่ยง	๓. กลุ่มงานอาชีวเวชกรรมฯ
	๔. การสำรวจสิ่งแวดล้อมและสารพิษที่ตกค้าง	๔. คณะกรรมการบริหารสิ่งแวดล้อมและความปลอดภัยฯ, กลุ่มงานอาชีวเวชกรรมฯ, กลุ่มงานเวชกรรมสังคมฯ

รพ.สมเด็จพระนางเจ้าสิริกิติ์ พร.	ขั้นตอนการปฏิบัติงานระดับโรงพยาบาล	รหัส : S.P. – HQC – 00X	
	หัวข้อ: แผนรับมืออุบัติภัยสารเคมีและวัตถุอันตราย รพ.สมเด็จพระนางเจ้าสิริกิติ์ พร.	R- 01	เริ่มใช้ : มิ.ย.56
		หน้าที่ : 4 / 10	

ลำดับการเกิดภัย	ขั้นตอน/วิธีปฏิบัติงาน	ผู้รับผิดชอบ
	๕. การทำ AAR, สรุปผลการปฏิบัติ และการปรับแผนฯ	๕. คณะกรรมการฯ และหน่วยงานที่เกี่ยวข้อง
	๖. การเตรียม/พัฒนาสิ่งอุปกรณ์ต่างๆ ให้พร้อมใช้	๖. คณะกรรมการฯ และหน่วยงานที่เกี่ยวข้อง
	๗. การจัดทำงบประมาณในปีต่อไป	๗. คณะกรรมการฯ

๖.๒ รายละเอียดขั้นตอนการปฏิบัติงาน ในแต่ละระดับ

<u>รายละเอียดขั้นตอนการปฏิบัติงานแผนรับมืออุบัติภัยสารเคมีและวัตถุอันตรายในแต่ละระดับ</u>
<p>๑. การรับแจ้งเหตุ/ การตรวจสอบข้อมูล โดยกลุ่มงานห้องฉุกเฉินฯ</p> <p>๒. การรายงานเหตุการณ์</p> <p>๒.๑ หน.ห้องฉุกเฉินฯ/พยาบาล หน.เวรห้องฉุกเฉินฯ</p> <ul style="list-style-type: none"> <li>- รายงานแพทย์ Staff เวรห้องฉุกเฉินฯ</li> <li>- รายงาน หน.กลุ่มงานห้องฉุกเฉินฯ / ผู้ตรวจการนอกเวลาราชการ</li> </ul> <p>๒.๒ รายงานเจ้าหน้าที่อาชีวเวชกรรม เพื่อร่วมประเมินสถานการณ์ ตรวจสอบข้อมูลสารเคมี และประสานหน่วยงานที่เกี่ยวข้องทั้งภายใน และภายนอก รพ.ฯ</p> <p>๓. เตรียมการรับผู้ป่วย</p> <p>๓.๑ จัดเตรียมห้องล้างตัวผู้ป่วยและทีมล้างตัวผู้ป่วยภายในห้องฉุกเฉินฯ</p> <p>๓.๒ สืบค้นข้อมูลสารเคมี</p> <p>๓.๓ ประสานหน่วยงานที่เกี่ยวข้อง เช่น หอผู้ป่วย เกสซิ่งกร ฯลฯ</p> <p>๔. แพทย์ Staff เวรห้องฉุกเฉินฯ ทำหน้าที่ ICS.</p> <p>๕. การตรวจรักษาผู้ป่วยให้ปฏิบัติในห้องฉุกเฉินฯ</p> <p>๖. ในกรณีที่มีจำนวนผู้ป่วยตั้งแต่ ๖ – ๒๐ คน หน.กลุ่มงานห้องฉุกเฉินฯ ร่วมกับแพทย์ Staff เวรห้องฉุกเฉินฯ ประเมินสถานการณ์เพื่อพิจารณาประกาศใช้แผนระดับ ๒</p> <p>๗. รายงานเหตุการณ์ต่อ ผอ.รพ.ฯ/รอง ผอ.รพ.ฯ/นายทหารเวรสั่งการฯ เพื่อขอประกาศใช้แผนระดับ ๒</p> <p>๘. หน.ห้องฉุกเฉินฯ / ผู้ตรวจการนอกเวลา แจ้งแผนกสื่อสารฯ ประกาศใช้แผนระดับ ๒</p> <p>๙. ผู้เกี่ยวข้องดำเนินการจัดตั้งสถานี เมื่อมีการประกาศใช้แผนระดับ ๒ โดยมี หน.กลุ่มงานห้องฉุกเฉินฯ ทำหน้าที่ ICS.</p> <p>๙.๑ <u>สถานีที่ ๑</u> สถานีชำระล้างสารพิษ (๑ ชุดปฏิบัติการ สำรอง ๒ ชุด)</p> <ul style="list-style-type: none"> <li>๙.๑.๑ การคัดแยกผู้ป่วย</li> <li>๙.๑.๒ การชำระล้างสารพิษ</li> <li>๙.๑.๓ การตรวจสอบสารพิษตกค้าง</li> <li>๙.๑.๔ การส่งผู้ป่วยเข้ารับการตรวจรักษา</li> </ul> <p>๙.๒ <u>สถานีที่ ๔</u> (ห้องฉุกเฉินฯ) รับผู้ป่วยหลังทำการชำระล้างสารพิษจากสถานีที่ ๑ เข้ารับการตรวจรักษา</p>

<b>รพ.สมเด็จพระนางเจ้าสิริกิติ์ พระนางเจ้าสิริกิติ์ พร.</b>	<b>ขั้นตอนการปฏิบัติงานระดับโรงพยาบาล</b>	<b>รหัส : S.P. – HQC – 00X</b>	
	<b>หัวข้อ: แผนรับมืออุบัติภัยสารเคมีและวัตถุอันตราย รพ.สมเด็จพระนางเจ้าสิริกิติ์ พร.</b>	<b>R- 01</b>	<b>เริ่มใช้ : มิ.ย.56</b>
	<b>หน้าที่ : 5 / 10</b>		

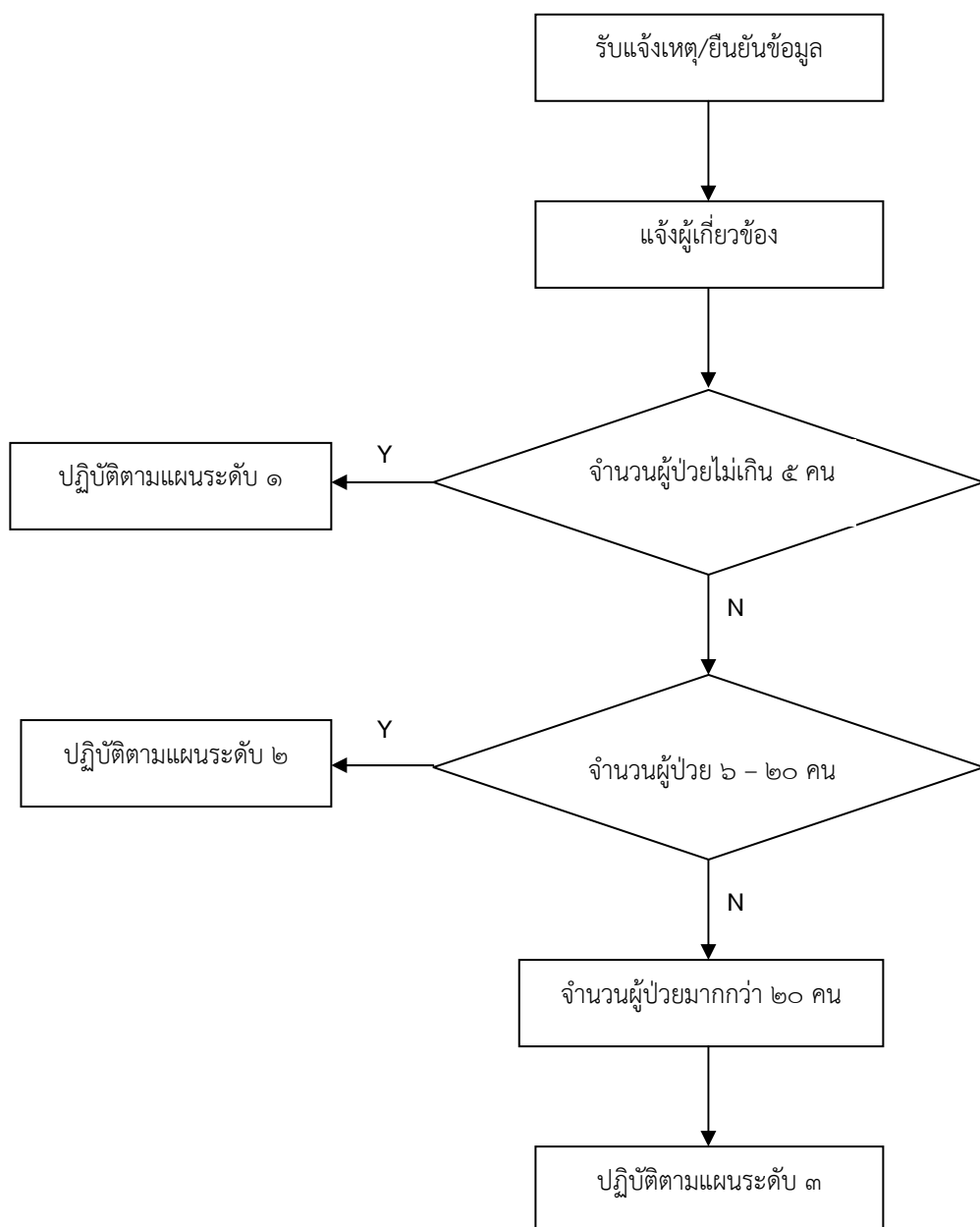
<p>๙.๓ <u>สถานีที่ ๒,๓</u> รับตรวจรักษาผู้ป่วยทั่วไป และผู้ป่วยที่ค้างตรวจจากห้องฉุกเฉินฯ</p> <p>๙.๔ หน่วยรักษาความปลอดภัยฯ กำกับเส้นทางการจราจร และดูแลความปลอดภัย</p> <p>๑๐. ในกรณีที่มีผู้ป่วยมากกว่า ๒๐ คน หน.กลุ่มงานห้องฉุกเฉินฯ ร่วมกับ หน.สถานีที่ ๔ (แพทย์ Staff อายุรเวชกรรม) ประเมินสถานการณ์เพื่อพิจารณาประกาศใช้แผนระดับ ๓ โดยมี ผอ.รพ.ฯ หรือผู้ที่ได้รับมอบหมายทำหน้าที่ ICS.</p> <p>๑๐.๑ <u>สถานีที่ ๑</u> สถานีชำระล้างสารพิษ (๑ ชุดปฏิบัติการ สำรอง ๒ ชุด)</p> <p>    ๑๐.๑.๑. การคัดแยกผู้ป่วย</p> <p>    ๑๐.๑.๒ การชำระล้างสารพิษ</p> <p>    ๑๐.๑.๓ การตรวจสอบสารพิษตกค้าง</p> <p>    ๑๐.๑.๔ การส่งผู้ป่วยเข้ารับการตรวจรักษา</p> <p>๑๐.๒ <u>สถานีที่ ๒</u> ตรวจรักษาผู้ป่วยที่มีความรุนแรงระดับ ๓ และ ๔</p> <p>๑๐.๓ <u>สถานีที่ ๓</u> ดูแลผู้ป่วยเก่าที่ตกค้างและผู้ป่วยใหม่</p> <p>๑๐.๔ <u>สถานีที่ ๔</u> (ห้องฉุกเฉิน) รับผู้ป่วยหลังทำการชำระล้างสารพิษจากสถานีที่ ๑</p> <p>๑๑. ส่งผู้ป่วยที่ต้องรับป่วยไว้ใน รพ.ฯ ไปยังหอผู้ป่วย</p> <p>๑๒. การให้ข่าวและประชาสัมพันธ์</p> <p>    ๑๒.๑ การให้ข่าว ผอ.รพ.ฯ</p> <p>    ๑๒.๒ การประชาสัมพันธ์ (ข้อมูลผู้ป่วย) แผนกประชาสัมพันธ์ฯ</p> <p>๑๓. การจัดการผู้เสียชีวิตและการพิสูจน์บุคคล โดยกลุ่มงานพยาธิวิทยาและนิติเวชฯ</p> <p>.....</p>
---

รพ.สมเด็จพระนางเจ้าสิริกิติ์ พร.	ขั้นตอนการปฏิบัติงานระดับโรงพยาบาล	รหัส : S.P. – HQC – 00X	
	หัวข้อ: แผนรับมือภัยสารเคมีและวัตถุอันตราย รพ.สมเด็จพระนางเจ้าสิริกิติ์ พร.	R- 01	เริ่มใช้ : มิ.ย.56
		หน้าที่ : 6 / 10	

๗. Flow chart

๗.๑ Flow chart ขั้นตอนการตัดสินใจประกาศใช้แผนฯ

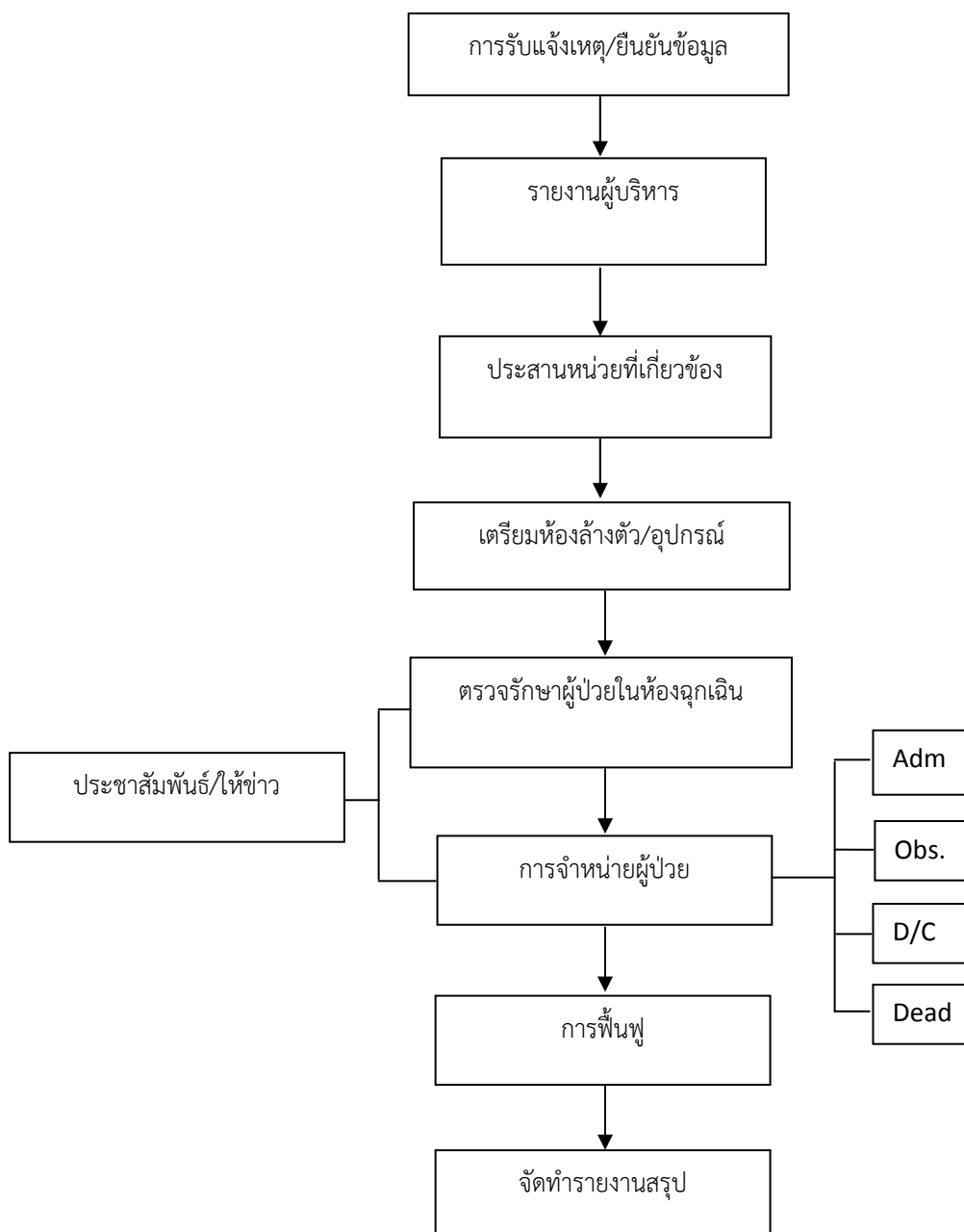
ขั้นตอนการตัดสินใจประกาศใช้แผนรับมือภัยสารเคมีและวัตถุอันตราย



รพ.สมเด็จพระนางเจ้าสิริกิติ์ พร.	ขั้นตอนการปฏิบัติงานระดับโรงพยาบาล	รหัส : S.P. – HQC – 00X	
	หัวข้อ: แผนรับมืออุบัติภัยสารเคมีและวัตถุอันตราย รพ.สมเด็จพระนางเจ้าสิริกิติ์ พร.	R- 01	เริ่มใช้ : มิ.ย.56
		หน้าที่ : 7 / 10	

๗.๒ Flow chart การปฏิบัติตามแผนฯ ระดับ ๑

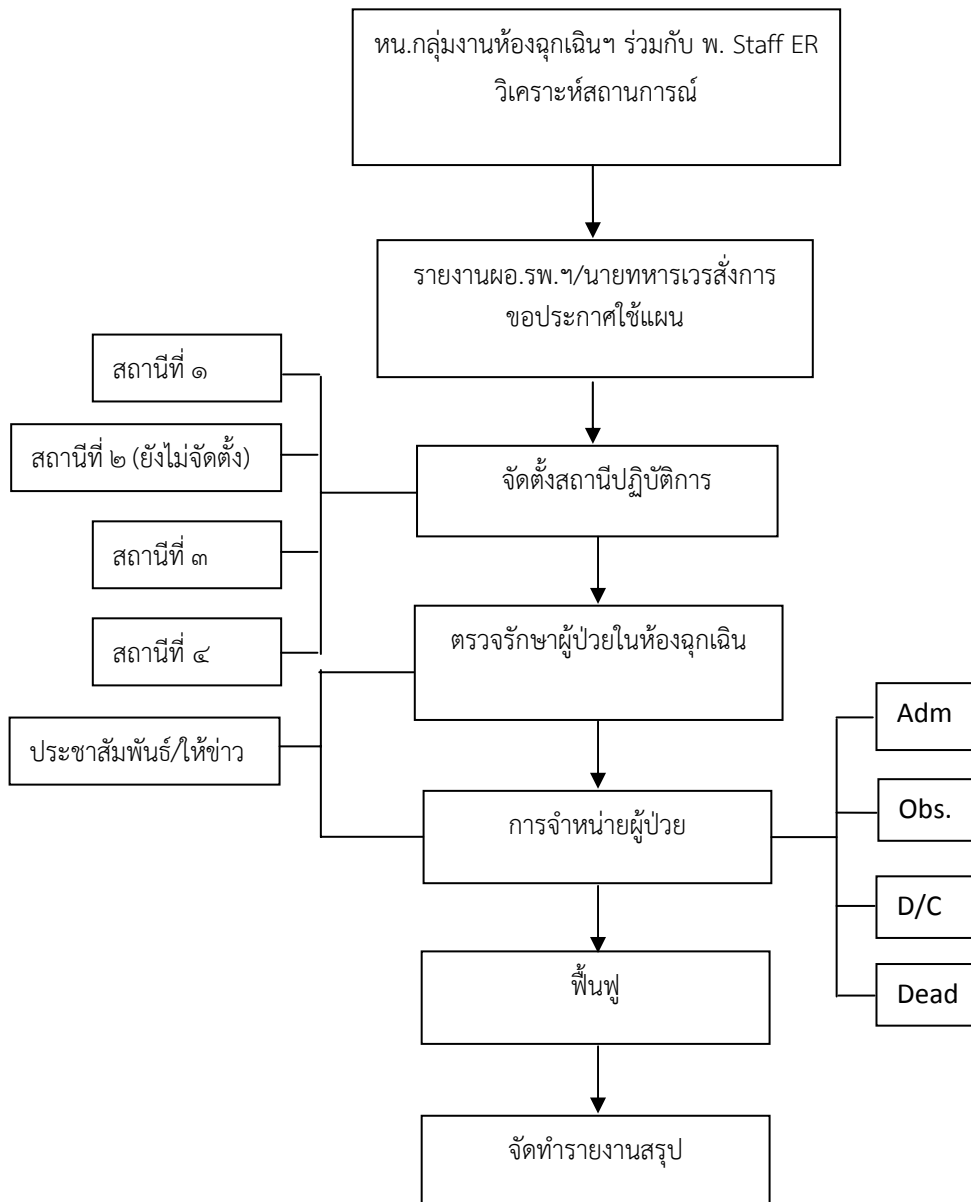
ขั้นตอนปฏิบัติงานแผนรับมืออุบัติภัยสารเคมีและวัตถุอันตราย  
แผนระดับ ๑ (จำนวนผู้ป่วยไม่เกินไม่เกิน ๕ คน)



รพ.สมเด็จพระนางเจ้าสิริกิติ์ พร.	ขั้นตอนการปฏิบัติงานระดับโรงพยาบาล	รหัส : S.P. – HQC – 00X	
	หัวข้อ: แผนรับมืออุบัติภัยสารเคมีและวัตถุอันตราย รพ.สมเด็จพระนางเจ้าสิริกิติ์ พร.	R- 01	เริ่มใช้ : มิ.ย.56
		หน้าที่ : 8 / 10	

๗.๓ Flow chart การปฏิบัติตามแผนฯ ระดับ ๒

ขั้นตอนปฏิบัติงานแผนรับมืออุบัติภัยสารเคมีและวัตถุอันตราย  
แผนระดับ ๒ (จำนวนผู้ป่วย ๖ – ๒๐ คน)





รพ.สมเด็จพระนางเจ้าสิริกิติ์ พร.	ขั้นตอนการปฏิบัติงานระดับโรงพยาบาล	รหัส : S.P. – HQC – 00X	
	หัวข้อ: แผนรับมืออุบัติภัยสารเคมีและวัตถุอันตราย รพ.สมเด็จพระนางเจ้าสิริกิติ์ พร.	R- 01	เริ่มใช้ : มิ.ย.56
		หน้าที่ : 9 / 10	

๗.๔ Flow chart การปฏิบัติตามแผนฯ ระดับ ๓

ขั้นตอนปฏิบัติงานแผนรับมืออุบัติภัยสารเคมีและวัตถุอันตราย  
แผนระดับ ๓ (จำนวนผู้ป่วยตั้งแต่ ๒๑ คนขึ้นไป)

