

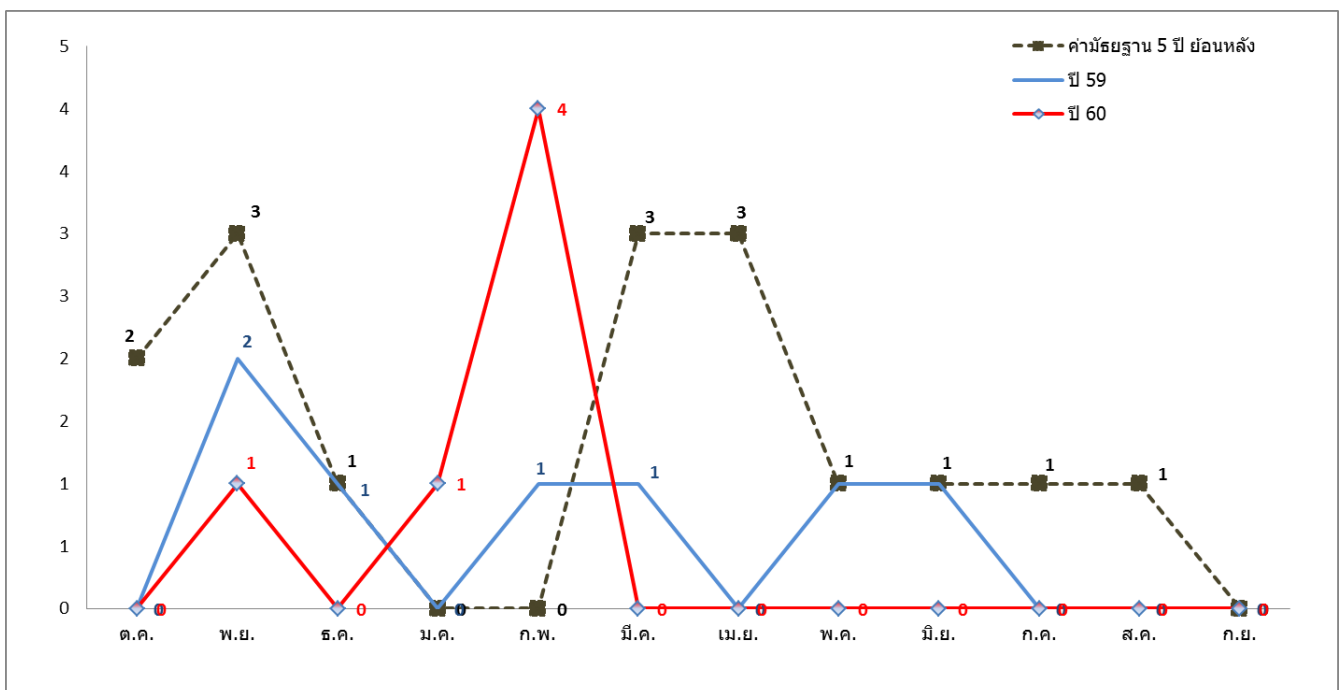


รายงานโรคในระบบเฝ้าระวังโรค ทร. โรคมาลาเรีย (Malaria)

ตารางที่ 1 แสดงจำนวนผู้ป่วยโรคมาลาเรีย (ราย) ของกำลังพล ทร.ปี งบ. 56 - ปี งบ.60 และค่ามัธยฐาน (5 ปีย้อนหลัง)

ปี งบ.	ต.ค.	พ.ย.	ธ.ค.	ม.ค.	ก.พ.	มี.ค.	เม.ย.	พ.ค.	มิ.ย.	ก.ค.	ส.ค.	ก.ย.	รวม
ปี 56	1	2	2	0	0	0	0	0	5	3	0	0	13
ปี 57	2	3	0	2	0	2	3	7	1	2	1	0	23
ปี 58	2	0	0	0	0	4	3	2	1	0	3	2	17
ปี 59	0	2	1	0	1	1	0	1	1	0	0	0	7
ปี 60	0	1	0	1	4	0	0	0	0	0	0	0	6
ค่ามัธยฐาน 5 ปี ย้อนหลัง	2	3	1	0	0	3	3	1	1	1	1	0	17

แผนภูมิที่ 1 กราฟเส้นแสดงจำนวนผู้ป่วยโรคมาลาเรีย (ราย) ของกำลังพล ทร.ปี งบ.59 - ปี งบ.60 และค่ามัธยฐาน (5 ปีย้อนหลัง)



ตารางที่ 2 แสดงจำนวนผู้ป่วยไข้มาลาเรียจำแนกตามเชื้อ พื้นที่ กปช.จต. งป.58 (ต.ค.57 – ก.ย.58)

ชนิดของเชื้อ	จำนวน(ราย)	ร้อยละ
PF : Plasmodium falciparum	5	29.4
PV : Plasmodiumvivax	8	47.1
PM : Plasmodiummalariae	4	23.5
MIX : Mixed type	0	0.0
รวม	17	100.0

ตารางที่ 3 แสดงจำนวนผู้ป่วยไข้มาลาเรียจำแนกตามเชื้อ พื้นที่ กปช.จต. งป.59 (ต.ค.58 – ก.ย.59)

ชนิดของเชื้อ	จำนวน(ราย)	ร้อยละ
PF : Plasmodium falciparum	0	0.0
PV : Plasmodiumvivax	6	85.7
PM : Plasmodiummalariae	0	0.0
MIX : Mixed type	1	14.3
รวม	7	100.0

ตารางที่ 4 แสดงจำนวนผู้ป่วยไข้มาลาเรียจำแนกตามเชื้อ พื้นที่ กปช.จต. งป.60 (ต.ค.59 – ก.ย.60)

ชนิดของเชื้อ	จำนวน(ราย)	ร้อยละ
PF : Plasmodium falciparum	1	16.7
PV : Plasmodiumvivax	5	83.3
PM : Plasmodiummalariae	0	0.0
MIX : Mixed type	0	0.0
รวม	6	100.0