

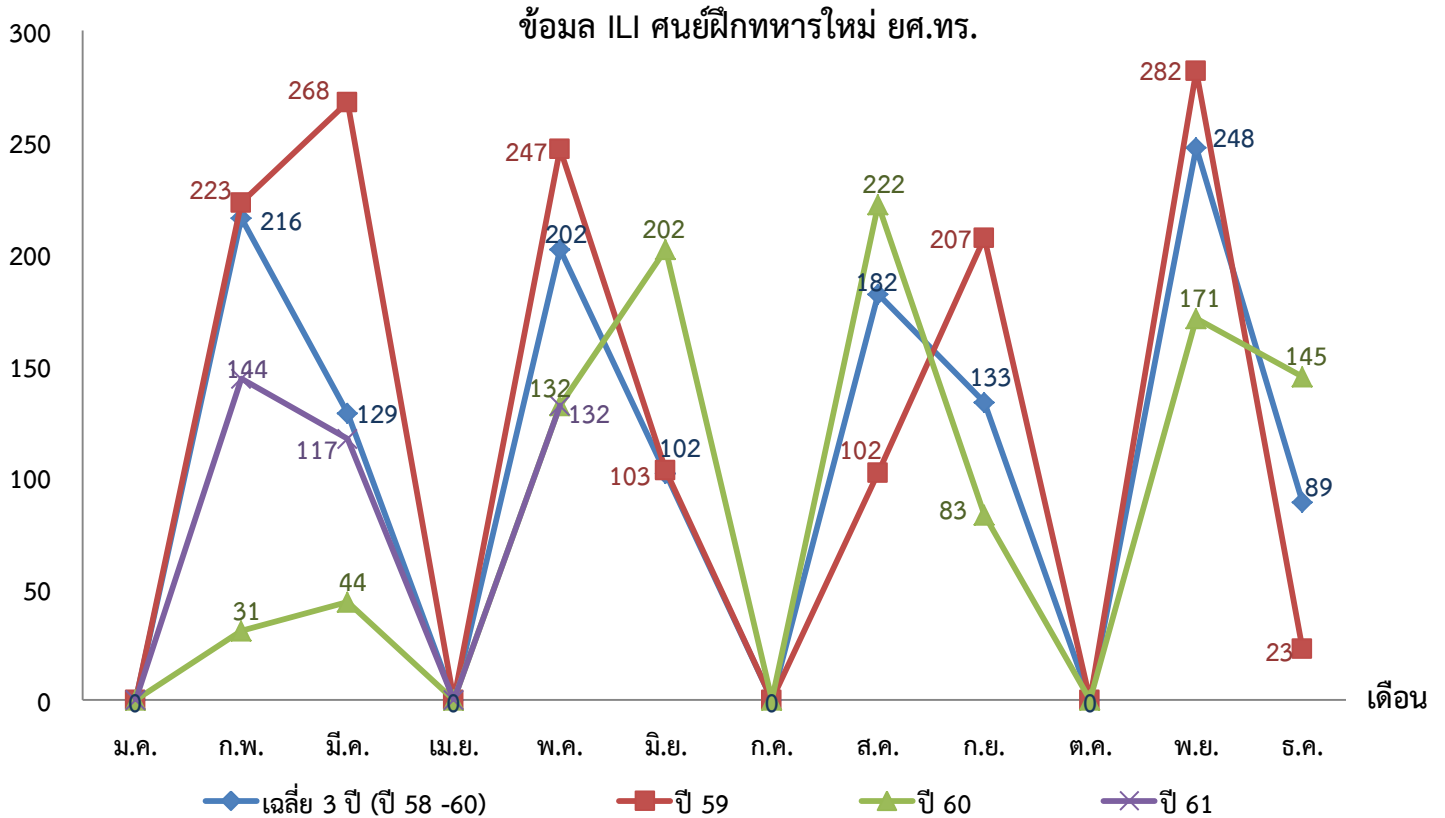


กองเวชกรรมป้องกัน กรมแพทยทหารเรือ

รายงานโรคในระบบเฝ้าระวังโรค ทร.

ILI (Influenza-like illness)

จำนวน (คน)



กราฟเส้น แสดงจำนวนผู้ป่วยอาการคล้ายไข้หวัดใหญ่ (ILI : Illness Like Influenza) ของศูนย์ฝึกทหารใหม่ ยศ.ทร. ในปี 2559 - 2561 เปรียบเทียบกับค่าเฉลี่ย 3 ปีย้อนหลัง (58-60)